

Modul Krankenkassen-Beitragssatzdatei

Allgemeines

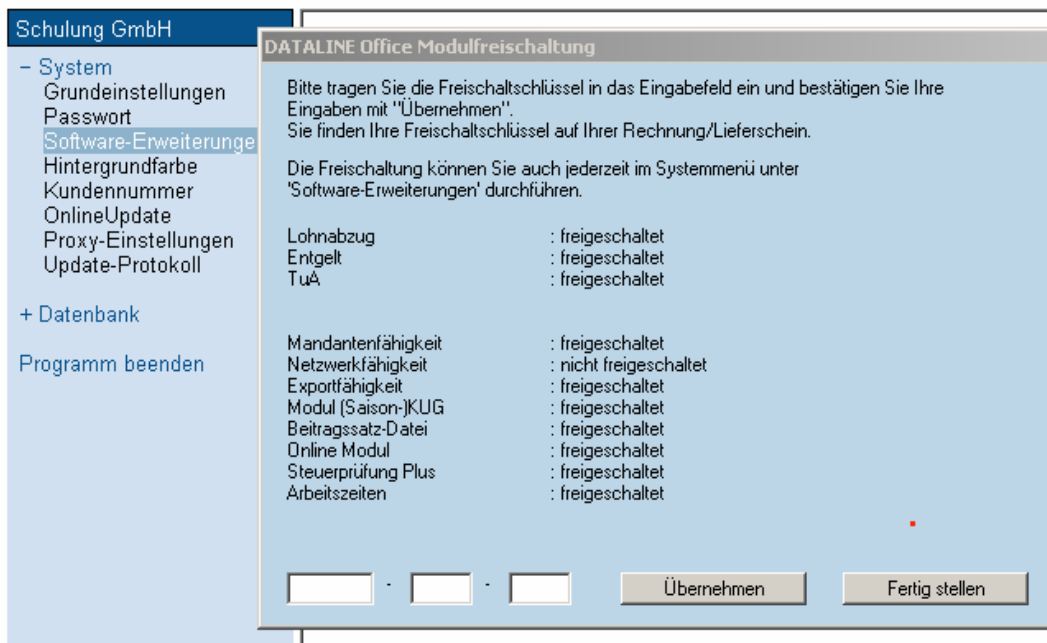
Mit der Krankenkassen-Beitragssatzdatei können Sie die Umlagesätze Ihrer Krankenkassen bequem via Internet vor jeder Abrechnung aktualisieren. Damit entfällt die zeitaufwendige Suche nach den aktuellen Beitrags- und Umlagesätzen jeder einzelnen Kasse. Wir stellen wöchentlich eine aktuelle Beitragssatzdatei zur Verfügung, sodass Sie stets mit den aktuellen Informationen versorgt sind und diese mit geringem Aufwand in Ihr Office einbinden können.

Bevor Sie die Krankenkassen-Beitragssatzdatei nutzen können, schalten Sie das Modul bitte mit dem dazugehörigen Freischaltsschlüssel frei. Sie finden diesen auf Ihrer Rechnung bzw. Ihrem Lieferschein.

Noch ein paar Worte zur Aktualität: Die Beitragssatzdatei wird von den Verbänden der gesetzlichen Krankenkassen gepflegt, sodass sie eine höchstmögliche Aktualität hat. Die DATALINE GmbH & Co. KG kann aber keine Gewähr für die Richtigkeit der Daten übernehmen. Falls Sie Fragen zu Beitragssatzänderungen haben, wenden Sie sich bitte an die entsprechende Krankenkasse.

Freischaltung des Moduls Krankenkassen-Beitragssatzdatei

Um das Modul freizuschalten, gehen Sie bitte in das Systemmenü unter **System - Software-Erweiterungen**. Dort tragen Sie Ihren Freischaltsschlüssel ein und klicken Sie anschließend auf „**Übernehmen**“ bzw. „**Fertig stellen**“.



Nach Eingabe eines gültigen Freischaltsschlüssels wird das Modul als „freigeschaltet“ gekennzeichnet.

Alternativ kann der Freischaltsschlüssel unter Adressdaten- Krankenkassen bei einem Klick auf die Lasche „Abgleich“ in den dann erscheinenden Dialog eingetragen werden.

Umlagesätze aktualisieren

Um die Umlagesätze zu aktualisieren, gehen Sie nun bitte in das Programm Lohnabzug unter **Adressdaten- Krankenkassen auf die Karteikarte „Beitragssätze“** oder alternativ auf die Karteikarte **„Umlagesätze“**.

Adresse
Bank
Beitragssätze
Umlagesätze

Krankenkasse suche

Gültig ab:

	U1 (Krankheit)				U2
	Variante 1	Variante 2	Variante 3	Variante 4	
Umlagesatz	<input type="text" value="3,30 [%]"/>	<input type="text" value="1,90 [%]"/>	<input type="text" value="1,40 [%]"/>	<input type="text" value="0,00 [%]"/>	<input type="text" value="0,16 [%]"/>
Erstattungsanspruch	<input type="text" value="75,00 [%]"/>	<input type="text" value="65,00 [%]"/>	<input type="text" value="55,00 [%]"/>	<input type="text" value="0,00 [%]"/>	<input type="text" value="100,00 [%]"/>
Erstattung der Arbeitgeberanteile als	<input checked="" type="checkbox"/> Pauschale				<input checked="" type="checkbox"/> Pauschale

Beitrags-/Umlagesätze nicht automatisch über Beitragssatzdatei anpassen

Neu

Speichern

Abgleich

Löschen

Hilfe

↙	Gültig ab	(V1) U1/Erst	(V2) U1/Erst	(V3) U1/Erst	(V4) U1/Erst	U2/Erst	Löschen
▶	01.01.2009	3,30 / 75,00	1,90 / 65,00	1,40 / 55,00	0,00 / 0,00	0,16 / 100,00	
	01.01.2008	2,90 / 75,00	1,50 / 65,00	1,00 / 55,00	0,00 / 0,00	0,07 / 100,00	
	01.01.2007	2,90 / 75,00	1,50 / 65,00	1,00 / 55,00	0,00 / 0,00	0,07 / 100,00	
	01.01.2006	3,30 / 75,00	1,90 / 65,00	1,40 / 55,00	0,00 / 0,00	0,20 / 100,00	
	01.01.2005	3,30 / 75,00	1,90 / 65,00	1,40 / 55,00	0,00 / 0,00	0,20 / 100,00	
	01.01.2004	3,40 / 75,00	2,00 / 65,00	1,50 / 55,00	0,00 / 0,00	0,23 / 100,00	
	01.01.2003	3,30 / 75,00	2,10 / 65,00	1,80 / 55,00	0,00 / 0,00	0,23 / 100,00	
	01.01.2002	2,30 / 80,00	0,00 / 0,00	0,00 / 0,00	0,00 / 0,00	0,50 / 100,00	
	01.01.1999	1,60 / 0,00	0,00 / 0,00	0,00 / 0,00	0,00 / 0,00	0,10 / 0,00	

Hier finden Sie neben dem Eingabedialog die Funktionslasche **„Abgleich“**. Bitte klicken Sie auf diese Lasche und es öffnet sich der Aktualisierungsdialog.

DATALINE-Office
Modul Krankenkassen- Beitragssatzdatei

Krankenkassen - Beitragssatzdatei Stand: 10.04.2009

Online - Abgleich
 Online - Aktualisierung der Beitragssatzdatei

Manueller Abgleich
 Neue Beitragssatzdatei importieren
 Übernahme in Krankenkassenstammdaten
 Neue Beitragssatzdatei importieren und in Stammdaten übernehmen

Übernahme:
14.04.2009

Importierte Beitragssätze in automatischer Aufrollung berücksichtigen

Start Abbrechen Logdatei

Die Verwendung der Beitragssatzdatei ermöglicht eine hohe Aktualität. Eine Gewährleistung für die Richtigkeit und Vollständigkeit der Daten kann jedoch nicht übernommen werden, da die Pflege der Daten letztendlich von der kontinuierlichen Information jeder einzelnen Krankenkasse abhängig ist.

Hier finden Sie im oberen Bereich den Stand der letzten Aktualisierung (hier: 10. April 2009).

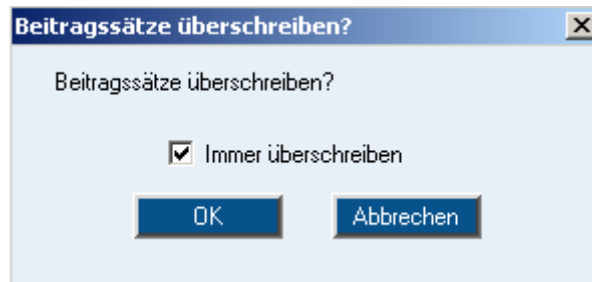
Es gibt in diesem Dialog zwei Möglichkeiten die Umlagesätze zu aktualisieren. Sie können Ihre Umlagesätze zum einen **online** aktualisieren oder die Beitragssatzdatei von unserer Homepage herunterladen und dann diese Datei in Lohnabzug „**manuell**“ einlesen. Das manuelle Verfahren bietet sich immer dann an, wenn Ihr Lohnabzug-Rechner z.B. keinen Internetzugang hat.

Online-Abgleich

Voreingestellt ist der **Online-Abgleich** der Beitragssatzdatei. Um die Umlagesätze online zu aktualisieren brauchen Sie nur – bei bestehender Internetverbindung – den Button „**Start**“ anklicken und der Download der aktuellen Beitragssatzdatei startet automatisch.

Sie erhalten eine Fortschrittsanzeige, die Sie über den Download-Status informiert, und im unteren Bereich des Aktualisierungsdialogs ein Protokoll über die vorgenommenen Änderungen.

Sofern sich Beitragssätze geändert haben, erhalten Sie während der Aktualisierung einen Hinweis, ob die „alten“ Werte überschrieben werden sollen. Wenn Sie dem zustimmen wollen, so klicken Sie einfach auf „OK“.



Nach wenigen Augenblicken ist die Online-Aktualisierung Ihrer Beitrags- und Umlagesätze abgeschlossen

Über den Button „**Logdatei**“ im Aktualisierungsdialog können Sie sich das Protokoll als Textdatei ansehen.

Um den Dialog zu verlassen, klicken Sie bitte auf „**Abbrechen**“.

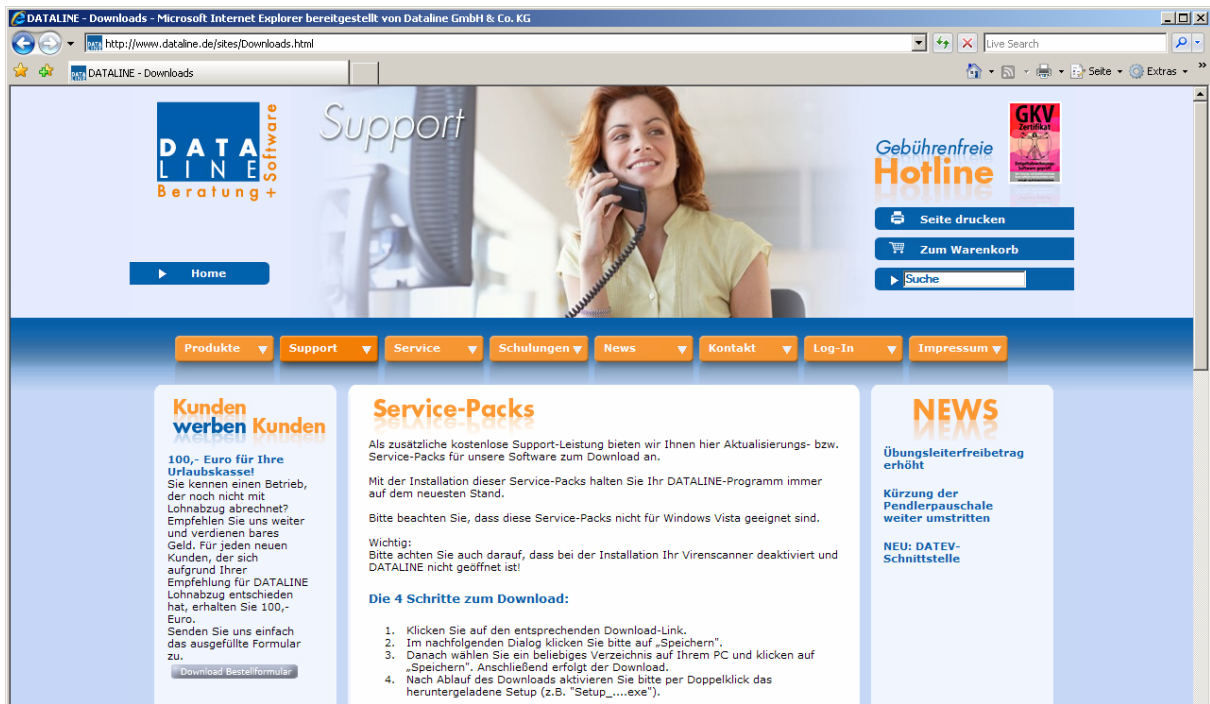
Wichtiger Hinweis:

Bitte überprüfen Sie nach der Aktualisierung der Beitragssätze Ihre Umlagesätze auf Vollständigkeit. Kontrollieren Sie bitte ebenfalls in den Firmendaten- Betriebliche Grunddaten auf der Karte „Krankenkassen“ Ihre Einstellungen der Umlagevariante zur U1 und passen Sie diese bitte ggf. entsprechend an.

Sofern durch das Einspielen der Beitragssatzdatei Umlagesätze verändert wurden, die bereits abgerechnete Zeiträume betreffen, kann vor der nächsten Abrechnung eine automatische Aufrollung erfolgen. Ggf. werden die betroffenen Zeiträume korrigiert.

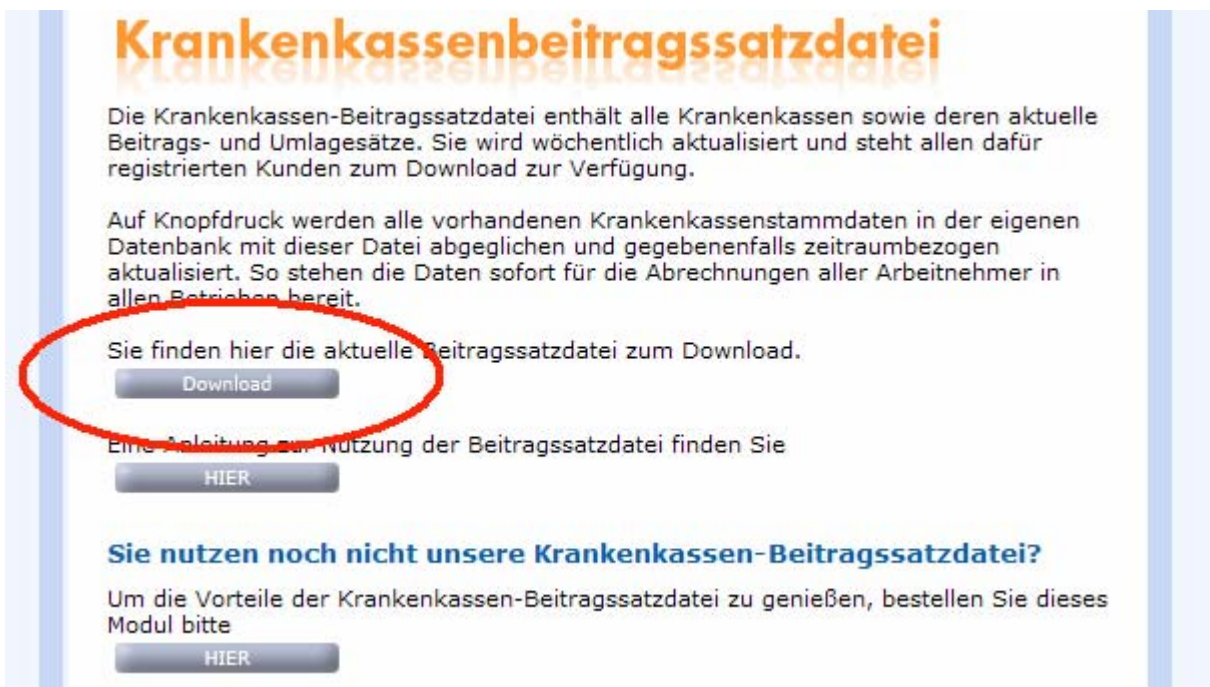
Manueller Abgleich der Beitragssätze

Um den manuellen Abgleich der Beitrags- und Umlagesätze durchführen zu können, laden Sie sich bitte die aktuelle Beitragssatzdatei von unserer Homepage www.dataline.de herunter. Sie finden diese im Bereich Support unter Downloads (<http://www.dataline.de/sites/Downloads.html>) .



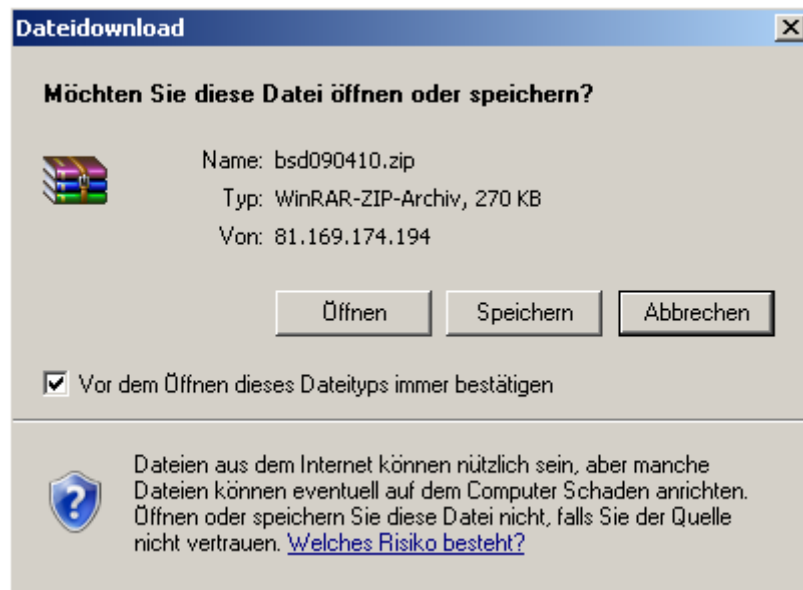
Um die Datei herunterzuladen, scrollen Sie auf der Homepageseite bitte ein wenig nach unten bis Sie den Eintrag Krankenkassen-Beitragssatzdatei erkennen können.

Klicken Sie dann bitte auf „Download“ um die Datei herunterzuladen.



DATALINE-Office
Modul Krankenkassen- Beitragssatzdatei

Wenn Sie den Download der Beitragssatzdatei gestartet haben, erhalten Sie das folgende Fenster. Bitte klicken Sie hier auf den Button „Speichern“, um die Datei in einem Verzeichnis auf Ihrem Rechner abzuspeichern. Klicken Sie bitte nicht auf den Button „Öffnen“.

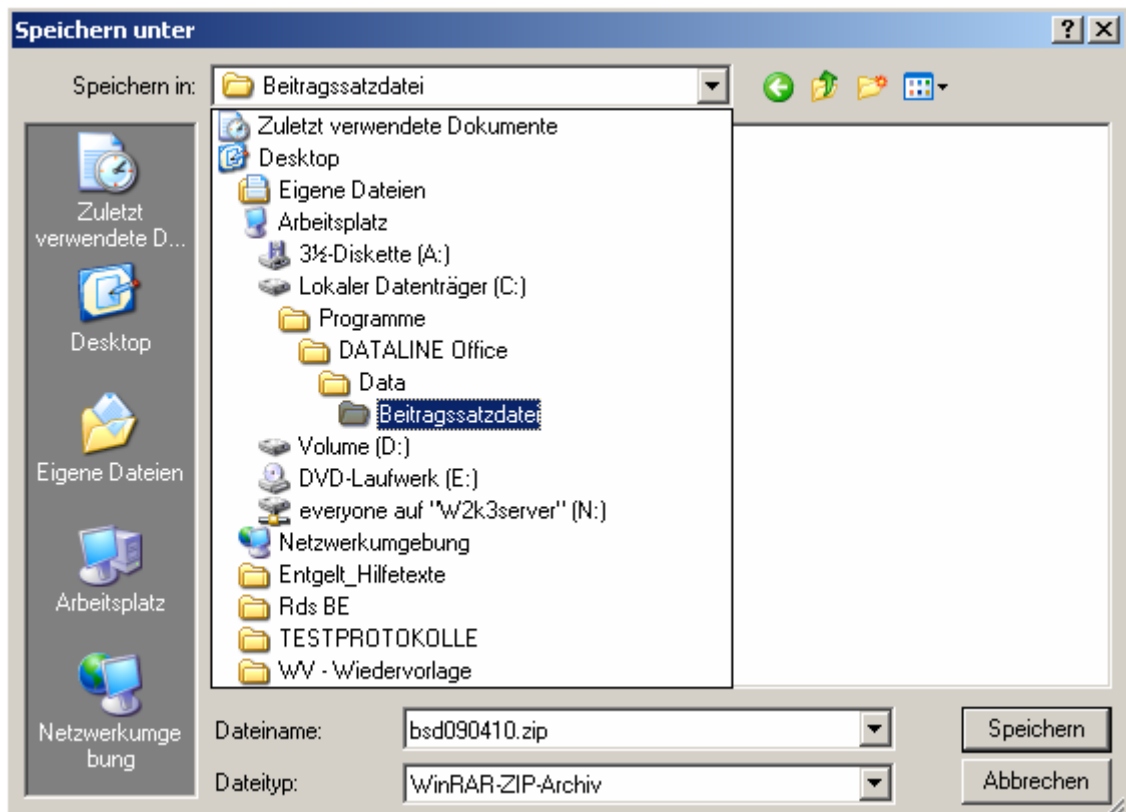


Bitte merken Sie sich das Verzeichnis, in dem Sie die Datei abgelegt haben.

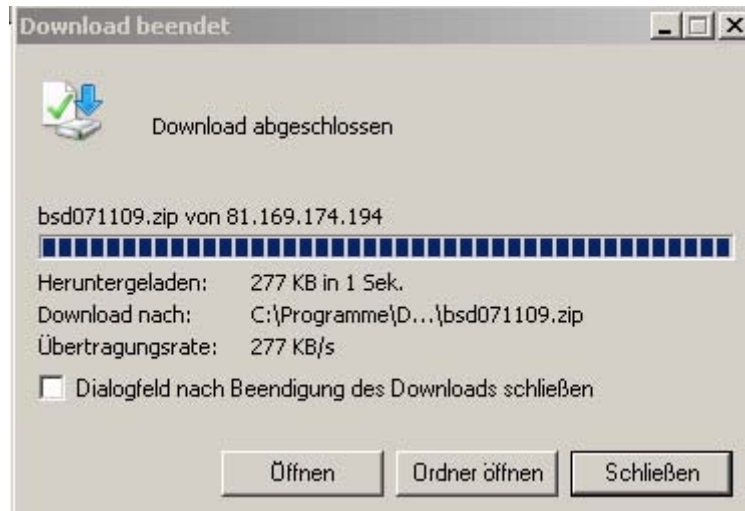
Sie können die aktuellen Beitragssatzdateien beispielsweise unter

C:\Programme\DATALINE-Office\Data\Beitragssatzdatei

abspeichern.



Nach erfolgreichem Download erhalten Sie den folgenden Dialog:



...und die aktuelle Beitragssatzdatei befindet sich auf Ihrem Rechner in dem ausgewählten Verzeichnis (C:\Programme\DATALINE-Office\Data\Beitragssatzdatei)
Schließen Sie danach bitte den Dialog.

Nun können Sie die Beitragssatzdatei in Lohnabzug einlesen.

Beim manuellen Abgleich der Beitragssatzdatei stehen Ihnen folgende Auswahlmöglichkeiten zur Verfügung:

Neue Beitragssatzdatei importieren:

Sie importieren die aktuelle Beitragssatzdatei in Lohnabzug.

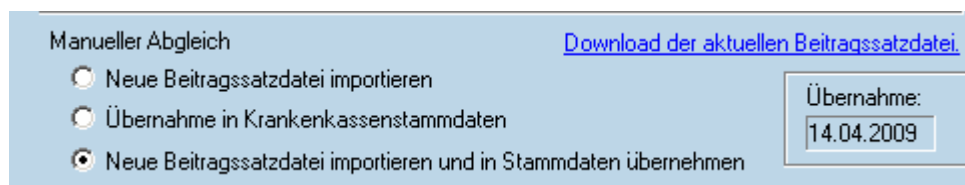
Übernahme in Krankenkassenstammdaten:

Sie übernehmen die aktuelle Beitragssatzdatei in die Krankenkassenstammdaten vom DATALINE-Office.

Neue Beitragssatzdatei importieren und in Stammdaten übernehmen:

Die aktuelle Beitragssatzdatei wird in Lohnabzug importiert und unmittelbar im Anschluss daran in die Stammdaten übernommen.

Wir empfehlen Ihnen die dritte Auswahlmöglichkeit beim manuellen Abgleich zu wählen, da dann der Import und die Übernahme der Umlagesätze für Sie in einem Schritt vollzogen werden.

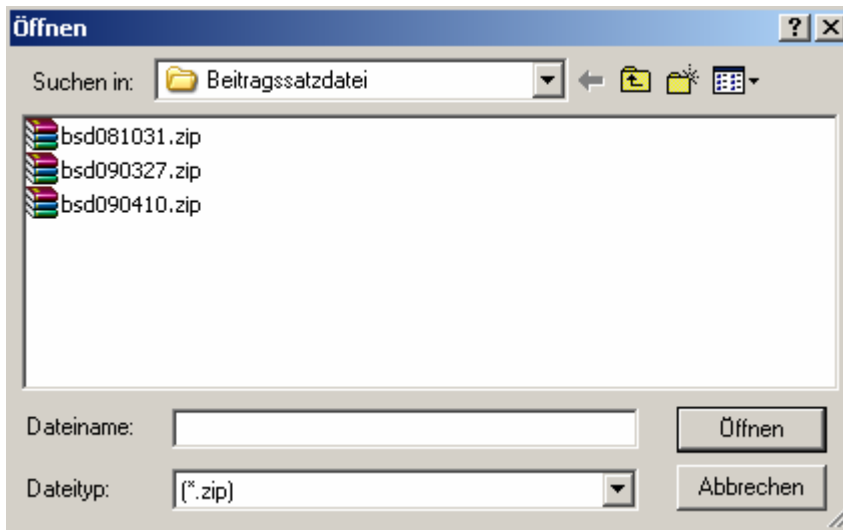


Nachdem Sie das Feld „***Neue Beitragssatzdatei importieren und in Stammdaten übernehmen***“ markiert haben, klicken Sie bitte auf **Start**.

DATALINE-Office Modul Krankenkassen- Beitragssatzdatei

Sie erhalten folgenden Dialog, in dem Sie bitte die aktuelle Beitragssatzdatei aus dem Verzeichnis, in dem sie gespeichert wurde, auswählen.

C:\Programme\DATALINE-Office\Data\Beitragssatzdatei

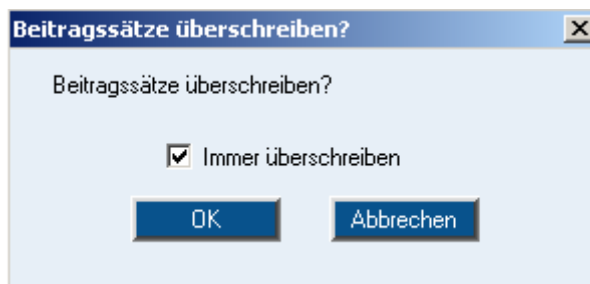


Wenn Sie die **aktuelle Beitragssatzdatei doppelt anklicken** bzw. diese markieren und „Öffnen“ klicken, startet automatisch der Import der Datei und die aktuellen Beitragssätze werden in Lohnabzug übernommen.

Hinweis zur Bezeichnung der Beitragssatzdatei:

Sie wird stets mit **bsdJJMMTT.zip** bezeichnet, z.B. „bsd090410.zip“ für die Beitragssatzdatei vom 10. April 2009.

Sofern sich Beitragssätze geändert haben, erhalten Sie während der Aktualisierung einen Hinweis, ob die „alten“ Werte überschrieben werden sollen. Wenn Sie dem zustimmen wollen, so klicken Sie einfach auf „OK“.



Nach wenigen Augenblicken ist die Aktualisierung Ihrer Umlagesätze abgeschlossen

Über den Button „**Logdatei**“ im Aktualisierungsdialog können Sie sich das Protokoll als Textdatei ansehen.

Um den Dialog zu verlassen, klicken Sie bitte auf „**Abbrechen**“.

Wichtiger Hinweis:

Bitte überprüfen Sie nach der Aktualisierung der Beitragssätze Ihre Umlagesätze auf Vollständigkeit. Kontrollieren Sie bitte ebenfalls in den Firmendaten- Betriebliche Grunddaten auf der Karte „Krankenkassen“ Ihre Einstellungen der Umlagevariante zur U1 und passen Sie diese ggf. entsprechend an.

Sofern durch das Einspielen der Beitragssatzdatei Beitrags- oder Umlagesätze verändert wurden, die bereits abgerechnete Zeiträume betreffen, kann vor der nächsten Abrechnung eine automatische Aufrollung erfolgen. Ggf. werden die betroffenen Zeiträume korrigiert.